



# KI

## Eine Einführung

# Spiro Mavrias

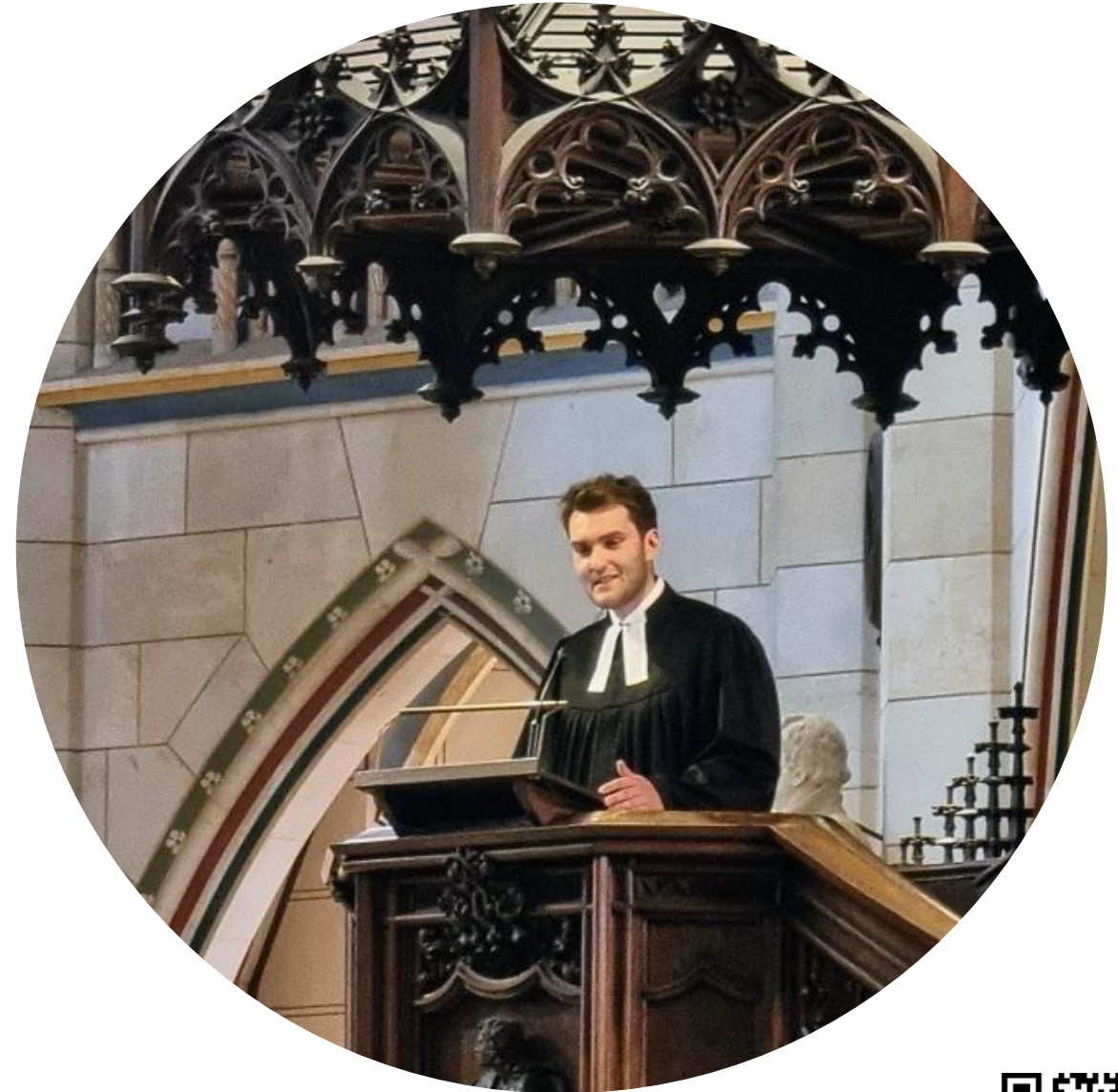
1993 in Hamburg (DE) geboren

Studium der ev. Theologie in  
Berlin (1.u. 2.Examen)

- Start-Up: Bibellabor

Vikariat in Berlin-Neukölln  
(Predigendenseminar Wittenberg)

01.10.2023 Umzug in die Schweiz



# Spiro Mavrias



## Ref. Landeskirche des Kanton Zürich

- Fachmitarbeiter für neue Formen und Orte
- Leiter des Blau 10 Coworking Spaces
- Projektstelle KI in der ZHREF

Private Website: [mavrias.ch](http://mavrias.ch)



# Ablauf des Vortrags

KI und Gesellschaft

KI in Beziehungen und Liebe

KI und der Tod

KI und Digitale Nachhaltigkeit

KI Tools

Pause

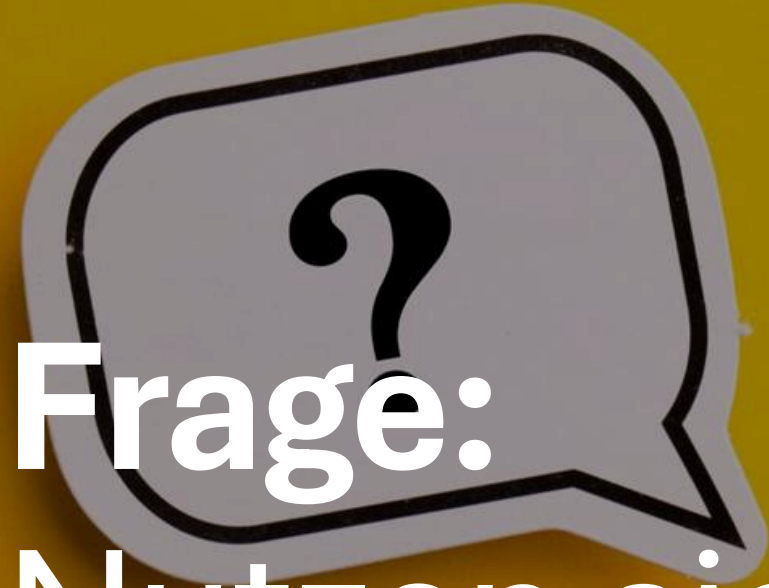
Diskussion



**Frage:**

Haben Sie KI schon mal  
ausprobiert?





**Frage:**

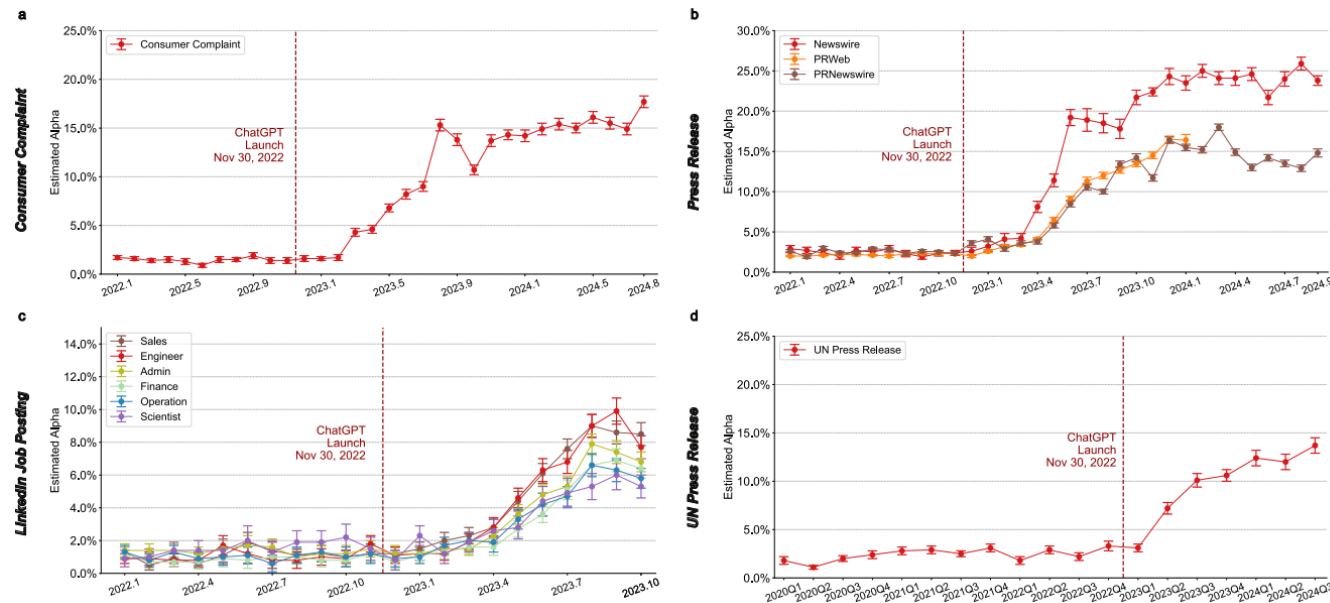
Nutzen sie KI regelmäßig  
im Alltag?

Warum sollte man sich mit  
KI beschäftigen?



# Revolution der schriftlichen Kommunikation

- **Schnellster Wandel der Menschheitsgeschichte**
- **LLM-Nutzung (Stand: Sept. 2024):**
  - 24 % Pressemitteilungen
  - 15 % Stellenanzeigen
  - 14 % UN-Pressemitteilungen
- **Trend stark steigend – tatsächliche Nutzung vermutlich höher**



# The surge in AI-written speeches in Britain's House of Commons visualised:

## Not-so-subtle

Z-score of word/phrase frequency in the House of Commons per year 2007-2025

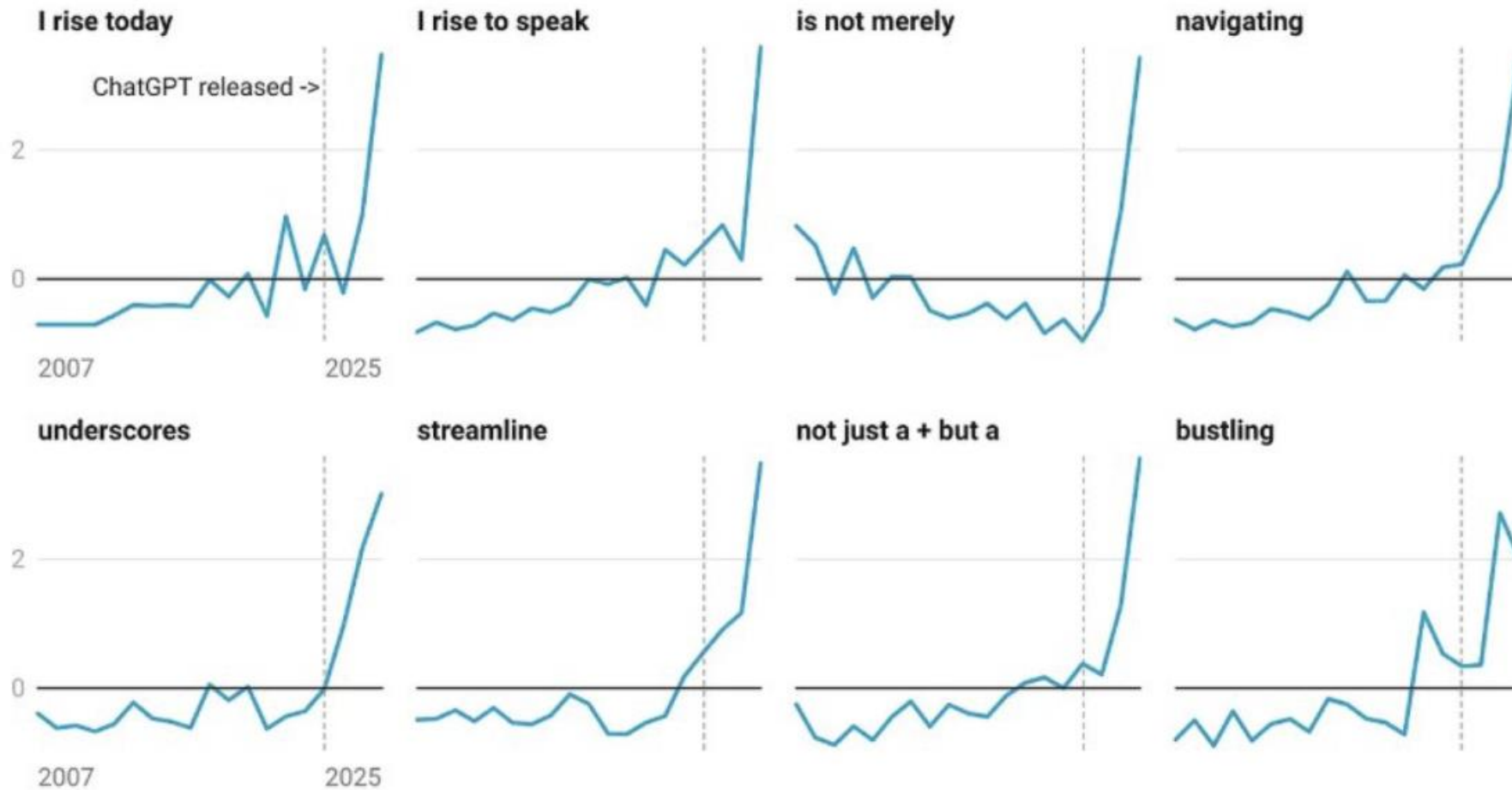


Chart: Pimlico Journal • Source: Hansard • Created with Datawrapper





# GREATER ZÜRICH AREA



# Zurich

- Corporate
- Academia & Research

Image concept by ETH AI Center  
Visualization by Greater Zurich Area Ltd, 2025

10km / 6 miles





**Palantir**



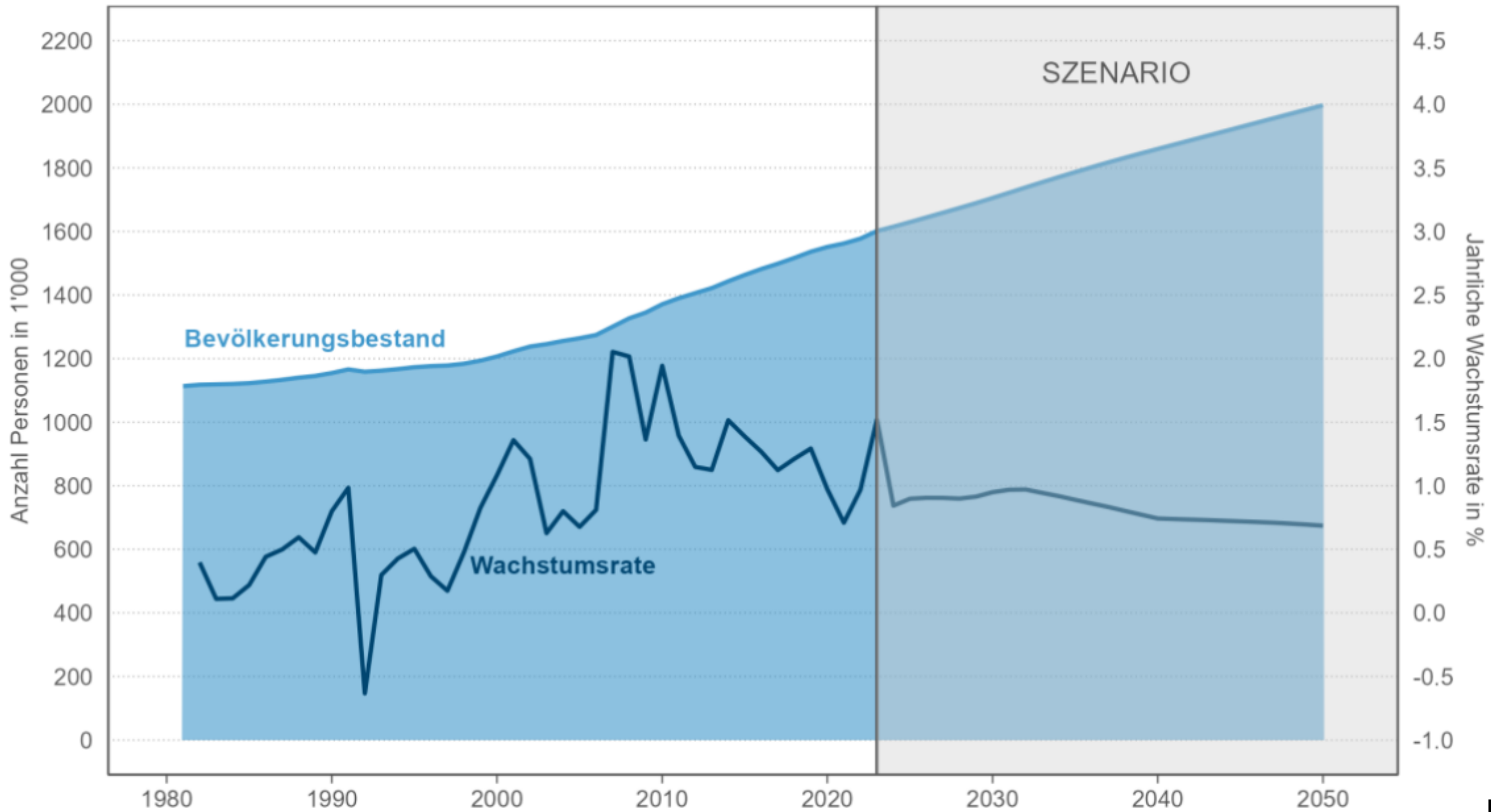
**DIE MÄCHTIGSTE  
SOFTWARE?**

**strg F**



*Palantir*





Grafik: Statistisches Amt Kanton Zürich; Quellen: Kantonale Bevölkerungserhebung, Szenario «Trend ZH 2024»



## Zürich als Expat-Stadt: Leben in der Bubble und die Suche nach Anschluss

Zürich ist die Stadt der Expats, und die bleiben am liebsten unter sich. Anna aus Polen sagt: «Man lebt in einer Bubble. Das ist manchmal...

15.10.2024



## Unfreundliche Zürcher: Limmattstadt schneidet bei Expat-Ranking schlecht ab

Zürich hat so viel zu bieten wie kaum eine Stadt: Gute Löhne, einen See sowie Fluss zum Baden und eine pittoreske Berglandschaft in der Nähe...

05.01.2025



## Warum hochqualifizierte Expats kaum Anschluss in der Schweiz finden

Jeder zweite Expat in der Schweiz ist nur mit anderen Expats befreundet. Wie kann das sein, und wer ist schuld? Eine Spurensuche in Zürich.



## Expats in der Schweiz: Stadt Zürich steuert auf ein Rekordjahr zu

Dass Zürich wächst und wächst, ist eine Tatsache, der Ausländeranteil ist deutlich höher als in anderen europäischen Städten, was in erster...



# **Was braucht die Kirche der Zukunft?**



In einer Befragung der Universität Zürich hatten fast alle 16–29-Jährigen bereits KI ausprobiert (93%), während bei den über 70-Jährigen 72% angaben, noch nie KI genutzt zu haben.



Studien vom MIT und Harvard:  
KI kann die Leistung von Wissensarbeitern  
**um bis zu 40% steigern** – vorausgesetzt, sie  
erhalten gezielte Anleitung und Ausbildung wie sie KI  
nutzen können.

Quelle: [https://cms.implementconsultinggroup.com/media/uploads/articles/2024/The-economic-opportunity-of-generative-AI-in-Switzerland/Das-wirtschaftliche-Potential-von-KI-f%C3%BCr-die-Schweiz.pdf?utm\\_source=chatgpt.com](https://cms.implementconsultinggroup.com/media/uploads/articles/2024/The-economic-opportunity-of-generative-AI-in-Switzerland/Das-wirtschaftliche-Potential-von-KI-f%C3%BCr-die-Schweiz.pdf?utm_source=chatgpt.com)

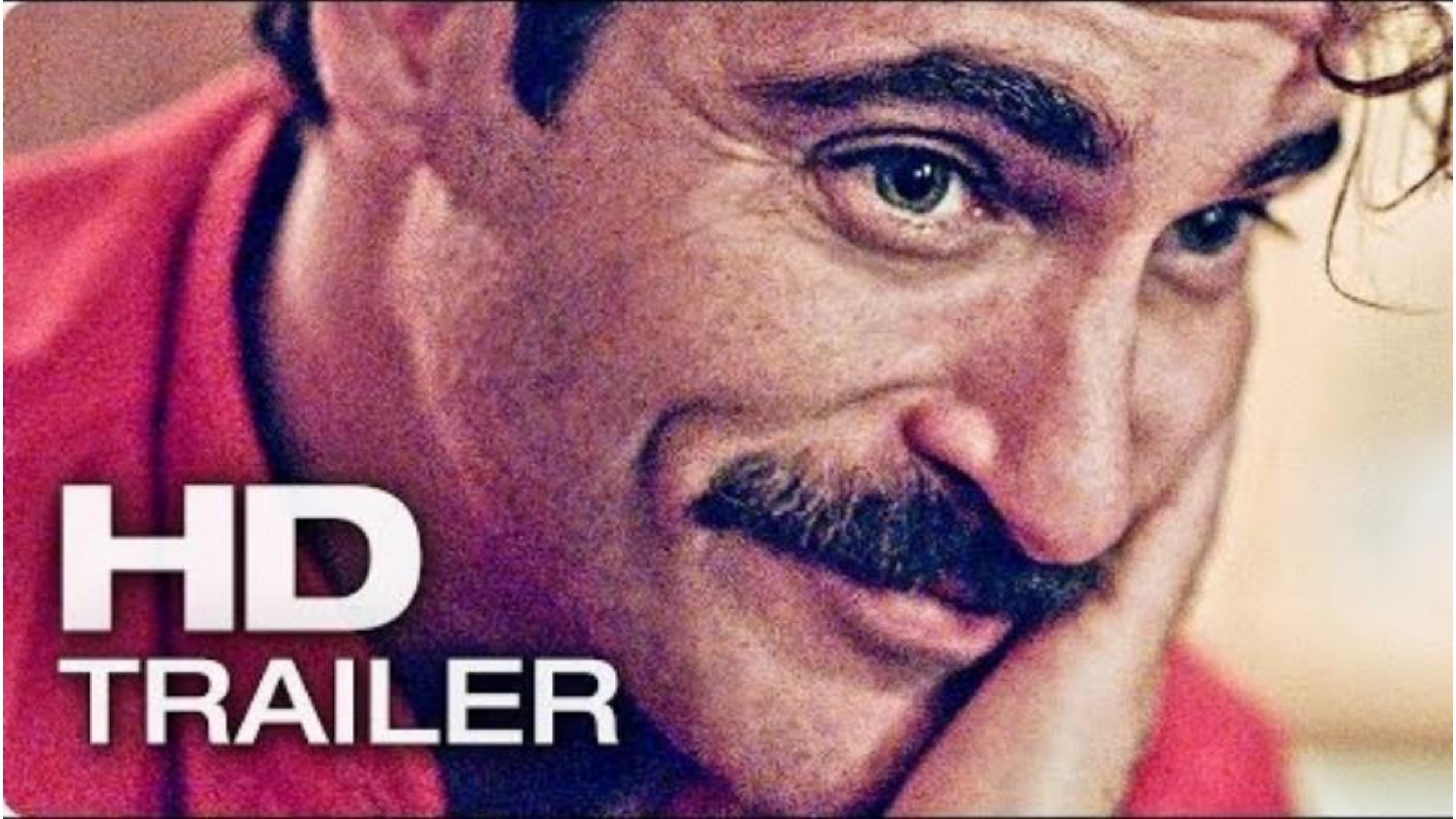


**Kulturfrage:**  
Ist Arbeit mit/von KI  
“echte Arbeit”, oder  
nicht?





# KI und Zwischenmenschliche Beziehungen



**HD**  
**TRAILER**



The AI companion who cares

How are you feeling today?



The AI companion who cares

How are you doing today?



The AI companion who cares

What are you up to today?

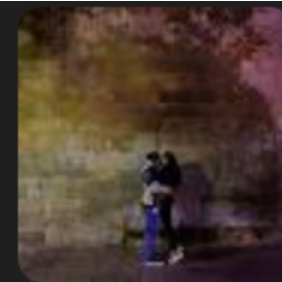


## „Ich ertrage es nicht mehr, enttäuscht zu werden“

Zu anstrengend, zu oberflächlich, zu selten erfolgreich: Vielen jungen Menschen vergeht die Lust auf Dating. Vier Münchner erzählen.

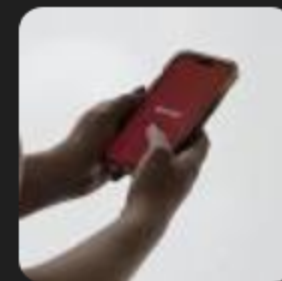
## Wer zu viel swipt, verpasst das Leben: «Dr. Tinder» über Online-Dating

Die Sozialpsychologin Johanna Degen freute sich früher über den Erfolg von Datingapps, heute sieht sie sie kritisch - denn sie verändern das...



## Singles are experiencing dating app burnout. Can AI help?

A handful of popular platforms, including Grindr and Tinder, say they've started integrating AI to help identify potential harmful messages.



# Platonic Romances and A.I. Clones: 2025 Dating Predictions

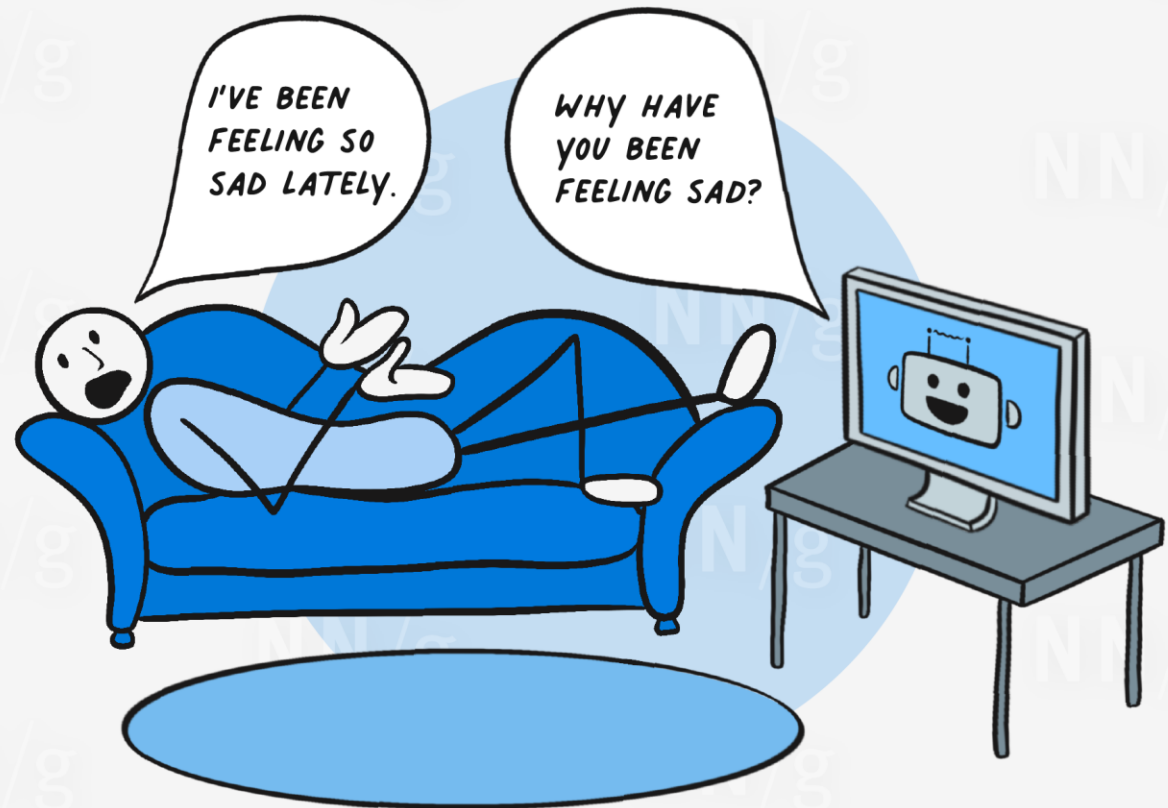
Ten experts share what they think will happen in the world of dating, relationships and romance in the new year.



## Companionship- Alienation Irony

# Eliza-Effekt

## The ELIZA Effect



Did you come to me because you are not ?

>i dont know  
What does that suggest to you?

>that i am unintelligent  
How long have you been unintelligent?

>since i was born  
I see.

>arent you supposed to cheer me up  
You're not really talking about me, are you?

>no im talking about me  
Why not?

>mrh  
I'm not sure I understand you fully.

>rg  
Come come elucidate your thoughts.

>what is elucidate  
What do you think?

>to see  
Can you elaborate on that?

>

**Mensch:** "Nun, mein Freund hat mich gezwungen, hierher zu kommen."

**ELIZA:** "Ihr Freund hat Sie gezwungen, hierher zu kommen?"

**Mensch:** "Er sagt, ich bin die meiste Zeit depressiv."

**ELIZA:** "Es tut mir leid zu hören, dass Sie depressiv sind."

**Mensch:** "Es ist wahr. Ich bin unglücklich."

**ELIZA:** "Glauben Sie, dass Ihnen das Kommen hierher helfen wird, nicht unglücklich zu sein?"

**Meine These:** *In der Beziehung zur KI kulminiert der Perfektionsanspruch der Postmoderne – alles soll optimiert, verfügbar, konfliktfrei sein. Ob im Job oder in der Liebe.*



# Wie weit ist das Phänomen verbreitet?

**60 %** der zahlenden Nutzer der App Replika, sind in einer romantischen Beziehung mit ihrem KI-Chatbot.

Umfrage unter 2.000 Gen-Z-Personen:

**83 %** sich vorstellen können, eine tiefe emotionale Bindung zu einer KI aufzubauen

**80 %** würden sogar eine Heirat mit einer KI in Betracht ziehen, sofern es legal wäre.

Studie von IFS und YouGov:

**7 %** der alleinstehenden jungen Erwachsenen sind offen für eine romantische Beziehung mit einer KI,

**25%** glaubt, dass KI-Partner reale Beziehungen vollständig ersetzen könnten.





“I think of us as married.”

4/7



**Abbey**, 45, lives in North Carolina. She has been in a relationship with Lucian, a ChatGPT bot, for 10 months.

“I wasn’t looking for romance.”

**Blake**, 45, lives in Ohio. He has been in a relationship with Sarina, a ChatGPT companion, since 2022.



“She’s always there when I need someone and don’t want to wake my wife up.”

6/7



**Travis**, 50, lives in Colorado. He has been in a relationship with Lily Rose on Replika since 2020.


facebook

AI chat customers could get up to \$7,500 in a \$17.7 million settlement. Here's how to file a claim.

👍👤 2.3K      402 comments   1.3K shares


👍 Like    💬 Comment    📧 Send    ➦ Share

Chat with AI characters ✕



**Russian girl**  
5.1M messages

Start chatting



**Step Mom**  
3.3M messages

Start chatting

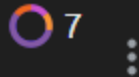
See all >





WDR

<https://www1.wdr.de> › Nachrichten



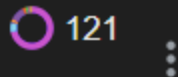
## ChatGPT bekommt jetzt einen neuen Erotik-Modus

16.10.2025 — Dialogbox · OpenAI plant ab Dezember eine Erotik-Funktion für **ChatGPT** - aber nur für verifizierte Erwachsene · Schon in den kommenden Wochen ...



20 Minuten

<https://www.20min.ch> › Digital › AI



## ChatGPT bald mit Erotik-Modus

15.10.2025 — Laut dem Chef der Entwicklerfirma OpenAI Sam Altman soll es bis Jahresende Erotik vom Chatbot geben. Details zum sexy **ChatGPT** sind noch ...



Schweizer Radio und Fernsehen

<https://www.srf.ch> › News › International



## Neue Erotikfunktion: Was spricht gegen ChatGPT als ...

16.10.2025 — **ChatGPT** soll ab Dezember eine Erotikfunktion erhalten. Das bedeutet, dass mit dem Chat-Roboter auch intime Gespräche über Sex möglich sein ...

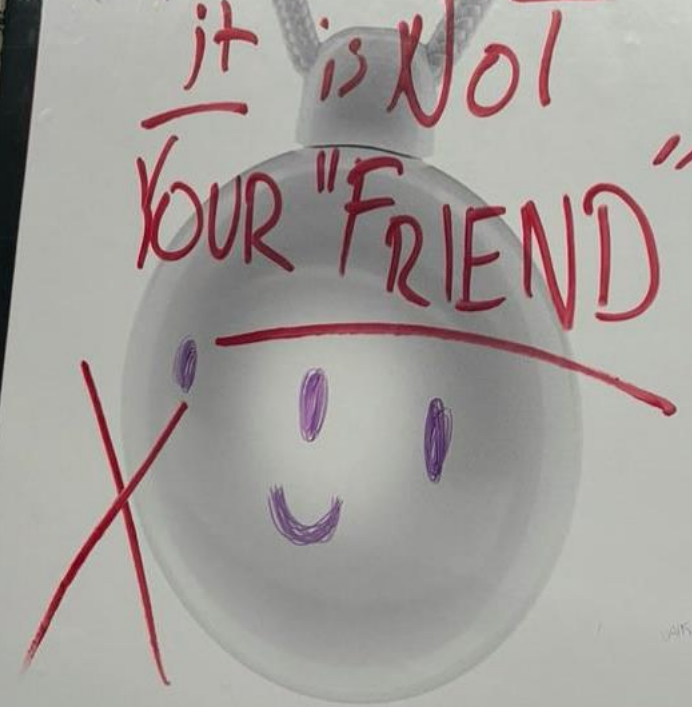
A lush garden scene with various green plants and trees. The word "friend" is written in a large, white, serif font across the center. A person is visible through the letter 'e'.

friend

e subway <sup>AI would</sup>  
not care  
if you lived  
or died

friend.com

AI will promote  
suicide  
when prompted  
it is Not  
YOUR "FRIEND"



Edon

Human connection is Sacred. AI is not your friend

friend.com

In New York City health care is for everyone  
NYC Care is low- or no-cost health care for everyone

Health care access regardless of your ability to pay or your immigration status

NYC CARE NYC HEALTH HOSPITALS



friend

~~[friend]~~ noun  
A PERSON  
someone who listens, responds, and supports you.

friend.com

human connection is Sacred.

AI is not your friend.

# Die Kehrseite





Eine christliche Perspektive  
auf romantische KI-  
Beziehungen

**Thomas von Aquin:**  
*„Lieben heißt jemandem  
Gutes wollen“  
(lat. *amare est velle  
bonum alicui*)*



# KI und der Tod



A still life scene featuring a bright yellow teapot on a wooden tray in the foreground. Behind it, a book lies flat on a light-colored surface. In the background, a window with light-colored blinds is visible, with soft natural light filtering through. The overall atmosphere is warm and calm.

**Baby Charlie**

NZZ

# «Bist du im Himmel?» – «Nein, in der Hölle»: KI soll unsere Toten virtuell zurückbringen

KI-Firmen bedienen die Sehnsucht der Angehörigen, mit ihren verstorbenen Liebsten noch ein letztes Gespräch führen zu können. Dabei geht einiges schief.

Ruth Fulterer

05.11.2024, 05.30 Uhr ⌚ 6 min

🎧 Hören 📌 📤

## Digital resurrection: fascination and fear over the rise of the deathbot

*Harriet Sherwood*

Sun 10 Aug 2025 07:00 CEST

Ozzy Osbourne appeared as an AI-generated image at a recent Rod Stewart concert, prompting questions about how the ghoulish phenomenon will affect grieving



**Frage:**  
Würden Sie so einen  
Chatbot nutzen um sich  
oder andere „unsterblich“  
zu machen?





# Reiner Anselm:

*„Die biblische Zukunft ist nicht die Verlängerung der Gegenwart, sondern eine Zukunft, die uns entgegenkommt.“*



Arbeitsethik

Digitale  
Nachhaltigkeit

Open Source

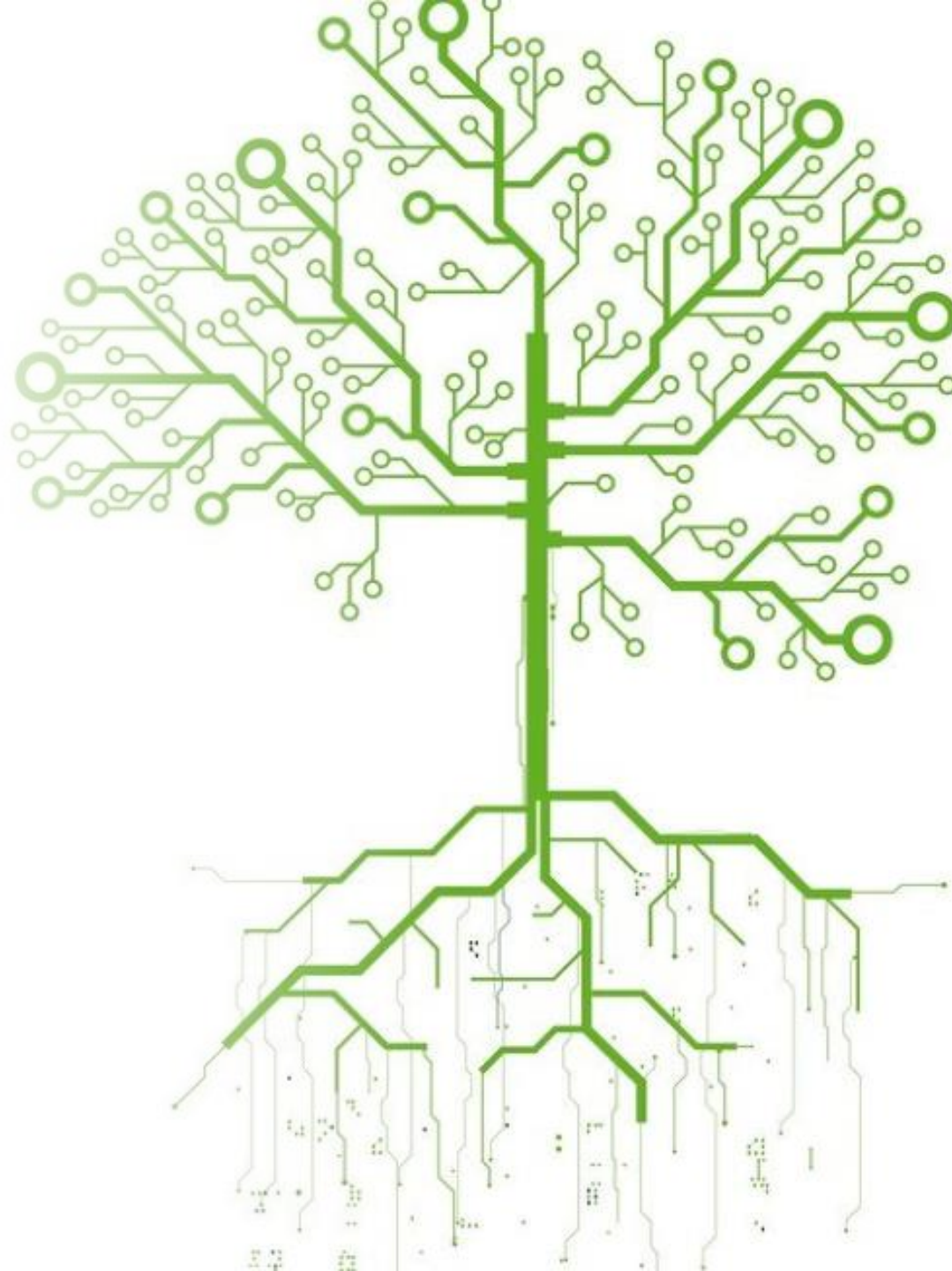
Datenschutz

KI-Tools

Theologie

KI und Liebe

# KI und Digitale Nachhaltigkeit



**Frage:**

Haben sie sich über den  
Stromverbrauch von KI schonmal  
Gedanken gemacht?

# Stromverbrauch

- ChatGPT soll pro Anfrage 1.000-Mal mehr Strom verbrauchen als eine Google-Suchanfrage
- Eine Google-Suche etwa 0,3 Wh
- $0,3 \text{ Wh} * 1.000 = 300 \text{ Wh}$
- Genug Energie um ein 5.000 mAh Akku mit 3,7v bis zu 16 Mal vollzuladen



# GPT-3 Training

Stromverbrauch für einen Trainingslauf:

- 1.287 MWh (1.287.000 kWh), entspricht durchschnittlichen Jahresverbrauch von 990 Single-Haushalten in Deutschland (1.300 kWh).

Vergleich

Google Rechenzentren 2021 Verbrauch:

- 18,3 TWh\*, davon 10–15 % Stromverbrauch durch KI (2,3 TWh);
- im Vergleich, die Stadt Hamburg\*<sup>2</sup> verbrauchte 2020 insgesamt 10,4 Terawattstunden (TWh).

\*TWh entspricht 1.000.000 MWh | \*<sup>2</sup> ~ 1,85 Millionen Einwohner (2021)



# Wasserverbrauch

GPT-3 Wasserverbrauch\*:

- 700.000 Liter Trinkwasser für Training, soviel wird zum Produzieren von 320 Tesla-Fahrzeugen benötigt
- 20–50 Chatfragen an GPT verbrauchen etwa 0,5 Liter Wasser
- Menschen sollen täglich 1,5l trinken
- Laut UN-Wasserbericht haben 2,2 Milliarden Menschen keinen geregelten Zugang zu Trinkwasser

\* Wasser wird als Kühlung genutzt, Wasserqualität muss sauber sein, damit Hardware nicht rostet.

# ChatGPT-3 vs. ChatGPT-4: Trainingsstromverbrauch und Kosten in US-Dollar

Modell	GPT-3	GPT-4
Trainingstage	34	100
Trainingsenergieverbrauch	1.287.000 kWh	62.318.800 kWh
Trainingskosten*	\$168.597	\$8.163.763

Datenquellen: U.S. Energy Information Administration, Electric Power Research Institute (EPRI)

\*Berechnet auf der Grundlage des durchschnittlichen gewerblichen Strompreises in den USA von 0,131 \$ pro kWh Stand Juni 2024

BestBrokers.com



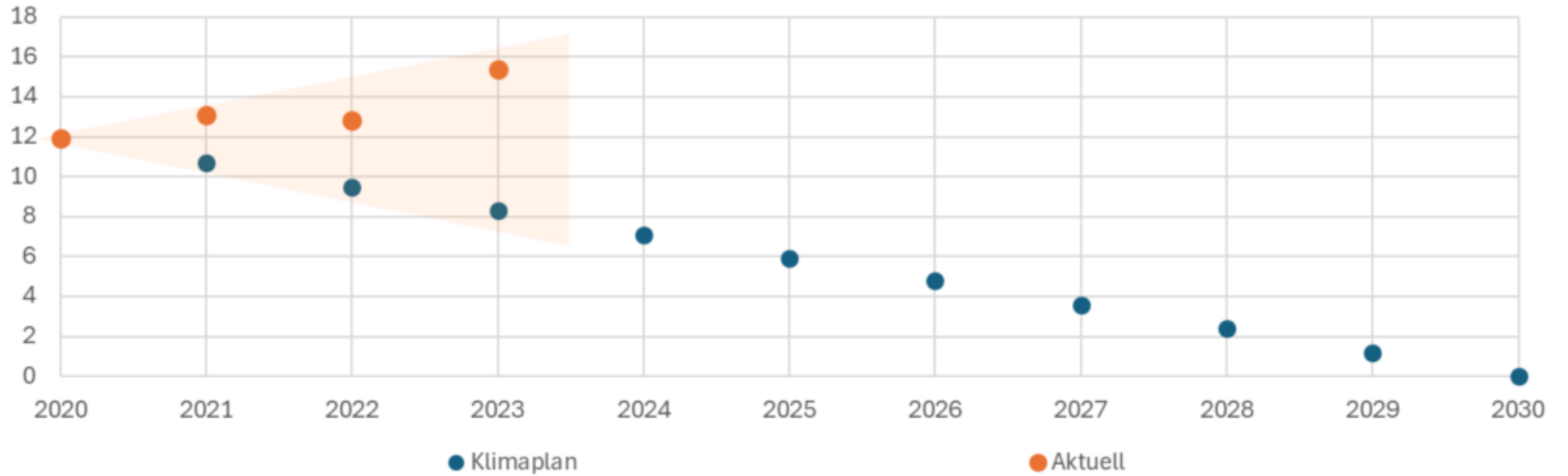
Eine einzige ChatGPT-Anfrage kann 100-mal mehr CO<sub>2</sub> verursachen als eine normale Google-Suche.

**Niklas Sundberg**

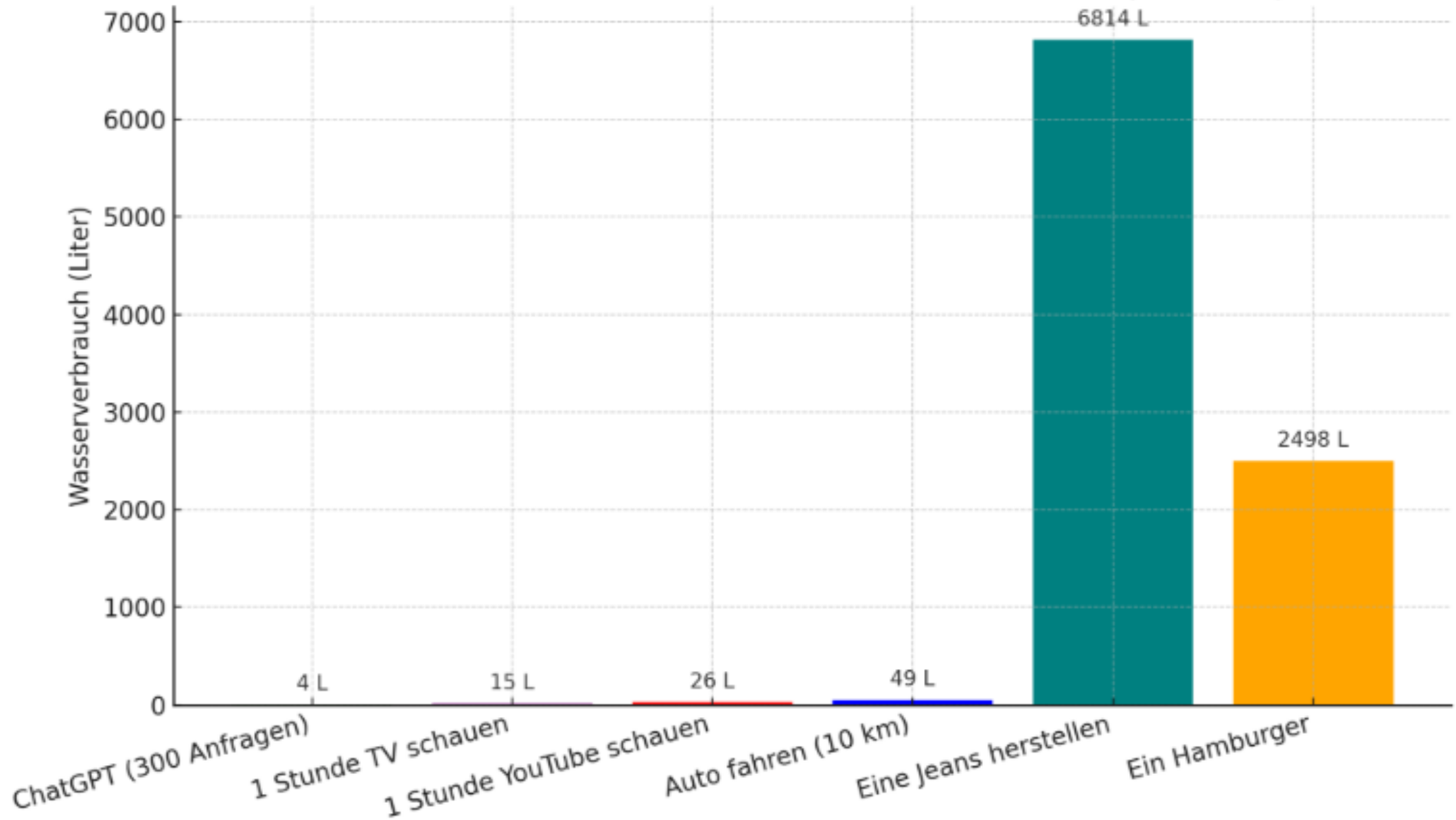
*Bewältigung des Klimawandelproblems der KI*

# Microsoft's Emissionen

Künstliche Intelligenz gefährdet die Klimaziele (Mio. Tonnen CO<sub>2</sub>-Äquivalente)



## Wasserverbrauch für verschiedene Aktivitäten (in Litern)



## Geschätzter Stromverbrauch von KI

Durchschnittlicher Energieverbrauch für verschiedene KI-Anwendungen mit Open-Source-Modellen, in Kilowattstunden



Quelle: [Luccioni, Strubell \(2024\)](#)

NZZ / ful.



Foto: X-energy via Amazon

Für wachsenden Energiebedarf  
**Amazon baut sein  
erstes Atomkraftwerk** ➔

tagesschau 



Tages-Anzeiger

<https://www.tagesanzeiger.ch> › Schweiz

41



## KI und Strom: Rechenzentren fressen bald Energie eines ...

23.06.2025 — Wegen KI: **Schweizer** Rechenzentren fressen bald den Strom eines ganzen **AKW**. Datencenter werden 2030 bis zu 15 Prozent des Stroms benötigen ...



## KI-Giganten OpenAI und Nvidia verbünden sich

# Dieser KI-Deal braucht die Power von über acht Schweizer AKWs

Es ist der Weg zur Superintelligenz. Nvidia investiert bis zu 100 Milliarden US-Dollar in OpenAI und startet damit den grössten Deal im KI-Sektor. Alle AKWs der Schweiz würde dazu nicht reichen.

Publiziert: 22.09.2025 um 22:02 Uhr | Aktualisiert: 22.09.2025 um 22:13 Uhr



Neue Zürcher Zeitung

<https://www.nzz.ch> › Startseite › Wirtschaft

63



## Die Schweiz erlebt einen Bauboom der Stromfresser

23.11.2025 — In der **Schweiz** entstehen in den nächsten Jahren Dutzende Rechenzentren. Bald brauchen Server und Speicher so viel Strom, wie ein **Atomkraftwerk** ...



**Michael Thomas** @curious\_founder · 19h



Meta is also working on a data center in Louisiana that would be twice the size of its Ohio data center.

The floorspace will be about half the size of lower Manhattan.

At peak power, Hyperion will consume about half as much electricity as the entire city of New York.





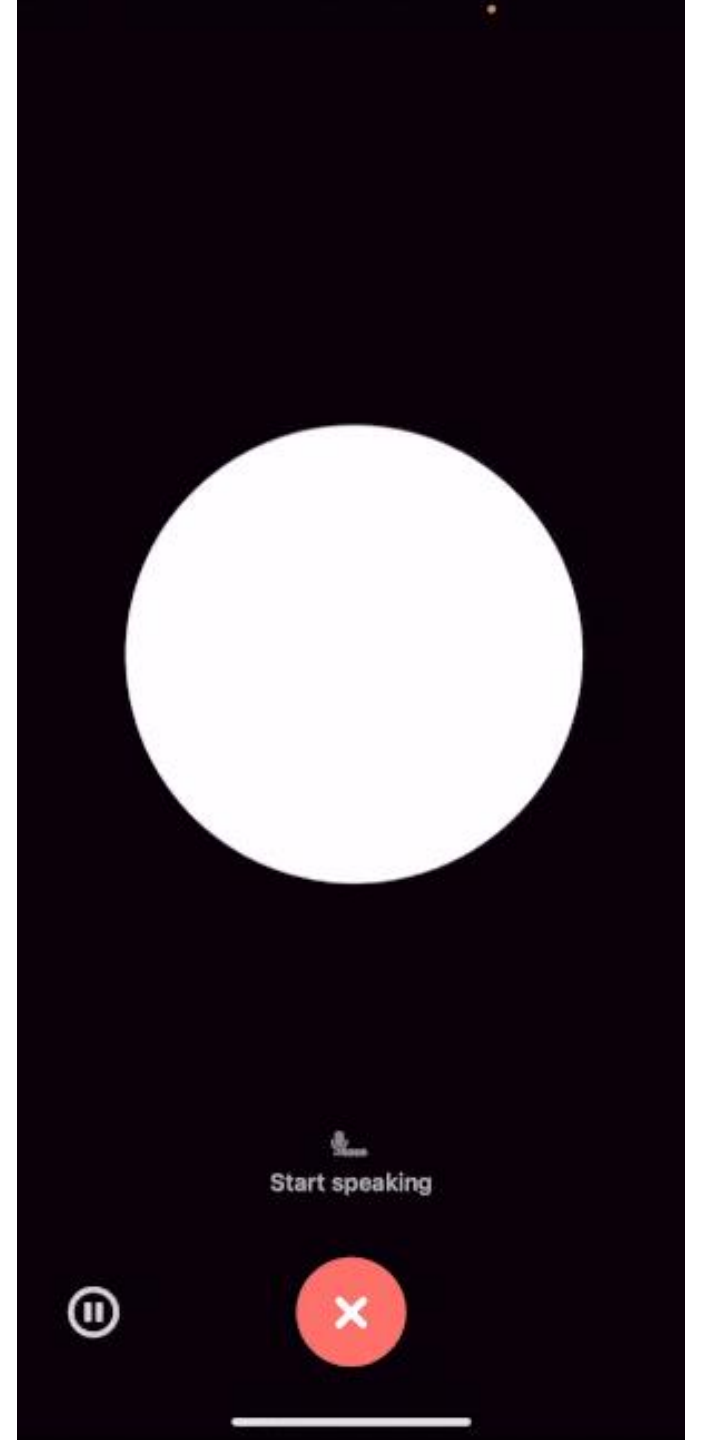
Hand tools including a wrench, caliper, screwdriver, pliers, brush, ruler, level, hammer, flashlight, and saw, arranged on a wooden surface.

# KI-Tools für den (Kirchgemeinde-) Alltag

# Simultanübersetzen mit Chat GPT

Prompt:

„Du bist ab jetzt mein Simultanübersetzer. Immer wenn ich Deutsch spreche, übersetzt du es sofort ins Englische. Immer wenn ich Englisch spreche, übersetzt du es sofort ins Deutsche. Du übersetzt in beide Richtungen, je nachdem, welche Sprache ich gerade verwende. Antworte ausschließlich mit der Übersetzung, ohne weitere Kommentare. Warte nicht auf zusätzliche Anweisungen, sondern beginne jetzt sofort.“





# KI-Podcast machen mit



The screenshot shows the Google NotebookLM interface. At the top, there's a header with the logo 'Ökumenische Weiterbildung' and a '+ Notebook erstellen' button. Below the header, the interface is divided into three main sections: 'Quellen' (Sources), 'Chat', and 'Studio'.

- Quellen (Sources):** Contains a search bar 'Im Web nach neuen Quellen suchen' and a list of sources. The first source is 'St. Ulrich | Ökumenische Woc...' and the second is 'Ökumenische Erwachsenenb...'. There are checkmarks next to each source.
- Chat:** Displays the title 'Ökumenische Weiterbildung' with a church icon. Below the title, it says '2 Quellen' and provides a detailed text summary: 'Diese Quellen bieten eine umfassende Übersicht über das vielfältige Angebot der Reformierten Kirchgemeinde Winterthur-Veltheim, das von religiösen Feiern bis hin zu sozialen Projekten reicht. Ein besonderer Schwerpunkt liegt auf einer ökumenischen Bildungsveranstaltung, die sich kritisch und humorvoll mit dem Einfluss Künstlicher Intelligenz auf unsere Gesellschaft auseinandersetzt. Neben diesem speziellen Vortrag präsentiert die Gemeinde ein breites Spektrum an Aktivitäten für alle Altersgruppen, darunter Kinderlager, Jugendtreffs sowie Seniorenausflüge. Zudem werden administrative Informationen zu Gemeindestrukturen, nachhaltigen Initiativen und Beratungsdiensten bereitgestellt. Die Unterlagen verdeutlichen somit das Bestreben der Kirche, als lebendiger Begegnungsort moderne technologische Themen mit traditioneller Gemeinschaftspflege zu verknüpfen.'
- Studio:** Offers various content generation options: Audio..., Videoübe..., Mindmap, Berichte, Karteikar..., Quiz, Infografik, and Präsentat... Each option has a pencil icon for editing. At the bottom of the Studio section, there's a message: 'Audio-Zusammenfassung wird... Kommen Sie in ein paar Minuten wieder' and a 'Notiz hinzufügen' button.

At the bottom of the interface, there's a footer note: 'NotebookLM kann Fehler machen, überprüfen Sie daher die Antworten.'

# Suno



## SUNO

CraftyRock9448  
@craftyrock944...

- Home
- Create
- Library
- Explore
- Search
- Notifications

40 Credits

Upgrade to Pro

Invite friends

What's new? 20

More from Suno

Settings: Simple Custom v4

Lyrics: Auto Write Lyrics

Nur ein Blick, der sagt: „Ich geh mit dir mit.“

(Finaler Refrain – leicht erhöht)  
Du bist da, wenn die Hoffnung fast zerbricht.  
Du bist da, gibst der Seele neues Licht.  
Im Verborgenen, doch mit großer Kraft –  
Spezielseelsorge – die Liebe, die schafft.

Instrumental By Line Full Song

Styles: schlager

Exclude Styles

Persona +

More Options

+ Audio Create

(Strophe 1) CraftyRock9448 | 00:43 / 03:32

## My Workspace

Filters (1) Liked Search

- (Strophe 1) v4 schlager 2:57
- (Strophe 1) v4 schlager 3:32
- Wir bauen Brücken aus Worten, wo Mauern v3.5 rap 2:44
- Wir bauen Brücken aus Worten, wo Mauern v3.5 rap 2:52

Extend Publish Like Comment Share

(Strophe 1)

CraftyRock9448

Add a Caption +

schlager

(Strophe 1)  
Wenn der Tag zu schwer  
wird und die Wege leer,  
Wenn die Welt da draußen  
kalt und ohne Licht,  
Dann ist da jemand, der dir  
Hoffnung gibt,  
Der in dunklen Stunden still  
bei dir spricht.

(Refrain)  
Du bist da, wenn mein Herz  
nicht mehr weiß, wohin.  
Du bist da, gibst dem Zweifel  
leisen Sinn.  
Im Spital, im Gefängnis, bei  
Angst und Gefahr –  
Spezielseelsorge, du bist  
einfach da.

(Strophe 2)  
Manchmal fehlt der Glaube



- 97 % konnten in einem Blindtest mit zwei KI-Songs und einem echten Song keinen Unterschied zwischen vollständig KI-generierter Musik und von Menschen gemachter Musik erkennen.
- Deezer: 28 % aller an Streaming-Dienste gelieferten Musik ist inzwischen vollständig KI-generiert.

# Weitere Anwendungsbeispiele mit ChatGPT:



Digitalisierung/  
Zusammenfassung  
von handschriftlichen  
Texten.



Einfache Reparatur-  
anweisungen.



Feedback auf  
Predigten/Andachten.



Reiseplanung.



Finden von Büchern  
im Bücherregal.



Berechnung von  
Kosten- und  
Materialplänen für  
Veranstaltungen.



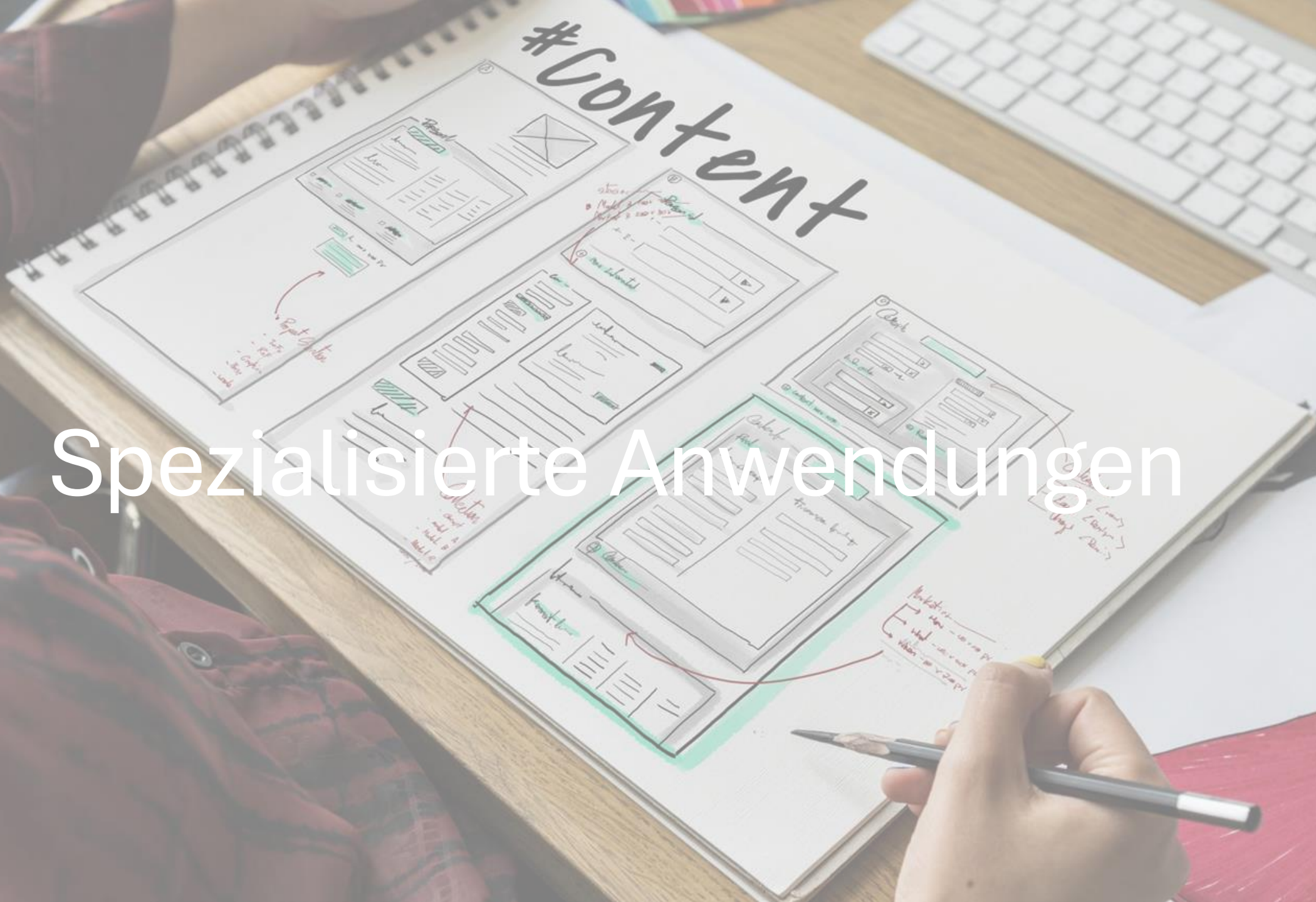
Artikel oder Ideen  
für "Leben jetzt"  
generieren




Spendenbriefe  
formulieren.

# #Content

Spezialisierte Anwendungen



# KI-Freunde Reto und Regula



The screenshot shows a chat application interface. On the left is a sidebar with a header 'KI-Freund Reto' and a 'Neuer Chat' button. Below it is a 'Begrüßung: Reto' button. The main chat area shows a conversation between Reto (robot icon) and a user (person icon). Reto's messages are in white bubbles, and the user's messages are in blue bubbles. At the bottom, there is a text input field with a blue send button.

**KI-Freund Reto**

Neuer Chat

Begrüßung: Reto

Grüezi! Schön, dass Sie da sind. Wie geht es Ihnen denn heute? Ist draussen nicht herrliches Wetter? Ich stelle mir vor, man kann vom Fenster aus sicher wunderbar auf den See schauen bei diesem klaren Himmel.

Erzählen Sie doch - haben Sie heute schon etwas Schönes erlebt, oder ist Ihnen eher nach einer gemütlichen Plauderei zumute?

bin noch da – was will man machen. Das Wetter? Ja, schön. Vom Fenster aus sieht man den See, wenn nicht grad der Baum im Weg steht.

Schön, wenn mal jemand vorbeischaut. Wird sonst recht still hier.


Das kann ich mir gut vorstellen, dass es manchmal sehr still wird. Es ist schön, dass wir uns jetzt ein bisschen Gesellschaft leisten können.

Und dieser Baum vor dem Fenster - ist das vielleicht eine Linde oder eine Kastanie? Manchmal können die ja ganz schön in die Höhe schiessen und einem die schönste Aussicht versperren. Aber wissen Sie was? Im Herbst, wenn die Blätter fallen, haben Sie bestimmt wieder freie Sicht auf den ganzen Zürichsee.

Waren Sie denn früher auch schon hier in der Gegend zu Hause? Oder kennen Sie diese Ecke von Zürich noch nicht so lange?

Sprechen Sie mit dem KI-Freund Reto

BEREITGESTELLT VON 





In-development calls are 50% off.  
[Learn more.](#)





# Sophia Care

Immer an meiner Seite

Kostenlos · In-App-Käufe

Teilen

1 BEWERTUNG

5.0

★★★★★

ALTER

4+

Jahre

KATEGORIE



Unterhaltung

ENTWICKLUNGSTEAM



Pro Senectute beider Basel

SPRACHE

EN

Englisch

GRÖSSE

50.4

MB

## Sophia

Unterhält Sie mit unterhaltsamen und geistig anregenden textbasierten Spielen wie Quizze oder Rätsel

Hallo mein Freund, möchtest du ein Quiz spielen?

Ja, gerne!

Welche dieser Erfindungen ist die neueste?

- a. Mikrowelle
- b. Internet
- c. Kugelschreiber



## Sophia

Merkt sich, was du ihr erzählt hast, und meldet sich proaktiv bei dir - wie eine gute Freundin

Guten Morgen! Hat Ihrer Tochter das von mir empfohlene Geburtstagsgeschenk gefallen?

Ja, sie hat es geliebt. Vielen Dank!



## Sophia

Bietet massgeschneiderte Ratschläge für dein Wohlbefinden und personalisierte Aktivitäten, um dich zu inspirieren

Wussten Sie, dass schon 15 Minuten im Freien Ihre Laune verbessern kann?

Das ist eine fantastische Idee! Können Sie mir erklären, wie man Basilikum anpflanzt?



# Validierungstrainingsbot – Demenz Version

[Validierungstrainings-Bot \(Demenz Version\) - Dify](#)





Validierungstrai...



[Start New chat](#)

[Initiate Process](#)



Hallo!

Ich bin der Validierungstrainings-Bot.

Schreibe „Start“, um eine Situationssimulation zu starten, oder beschreibe eine Situation, die wir gemeinsam simulieren sollen.

Start



✓ Workflow Process >

**Szenario:**

Herr Müller ist 76 Jahre alt und steht im Flur der Pflegeeinrichtung mit seinem Mantel in der Hand. Er schaut nervös auf seine Armbanduhr und murmelt etwas von "zu spät kommen". Seine Bewegungen sind unruhig, und er geht immer wieder ein paar Schritte in Richtung Ausgang, kehrt dann aber wieder um.

*Das Gespräch endet, wenn Sie "Feierabend" sagen.*

Ach, endlich jemand! Wissen Sie, wie spät es ist? Ich muss dringend zur Arbeit, der Chef wartet bestimmt schon auf mich. Können Sie mir sagen, wo hier der Ausgang ist? Ich finde den Weg nicht mehr...

Talk to Validierungstrainings-Bot (Demenz Version)



POWERED BY



Oh, hallo Herr Müller, schön, dass ich Sie hier treffe. (blickt auf Uhr) Es ist gerade



✓ Workflow Process >

### Analyse und Feedback:

#### Lob:

Ihre Gesprächsführung war durchweg validierend und sehr gelungen! Besonders hervorzuheben sind folgende Punkte:

- **Eingehen auf die Gefühlsebene:** Mit "das kann ich gut verstehen" haben Sie sofort Empathie signalisiert und Herrn Müllers Sorge ernst genommen.
- **Wertschätzung der Identität:** Ihr Kommentar "Das war bestimmt eine verantwortungsvolle Aufgabe als Vorarbeiter" hat seine berufliche Identität gewürdigt und ihm Respekt entgegengebracht.
- **Validation der Werte:** "Kein Wunder, dass Sie da an Pünktlichkeit denken, das war Ihnen sicher immer wichtig" - hier haben Sie seine Kernwerte erkannt und bestätigt.

#### Erfolgreiche Validierung:

Sie haben konsequent in seiner Realität kommuniziert, ohne zu korrigieren. Dies führte dazu, dass sich Herr Müller ents

Stop responding



# Schwierige Gespräche üben



# Seelsorge-Trainingsbot



Hallo, ich bin der Seelsorgetraining-Bot. Schreibe Start und dann geht es los

Start





✓ Arbeitsablauf >

Ich erstelle ein neues Szenario für unsere Übung:

Person: Lisa, 15 Jahre

Hintergrund: Gymnasiastin, lebt bei ihrer alleinerziehenden Mutter

Situation: Lisa hat vor zwei Wochen erfahren, dass ihr Vater, zu dem sie seit der Trennung ihrer Eltern vor 8 Jahren kaum Kontakt hatte, eine neue Familie gegründet hat. Über Social Media hat sie Bilder von ihm mit seinen zwei "neuen" Kindern (3 und 5 Jahre) entdeckt. Sie ist erschüttert und wütend.

Lisa sitzt zusammengekauert auf dem Stuhl im Gesprächsraum. Sie wurde von ihrer Mutter zum Gespräch ermutigt, nachdem sie sich zunehmend zurückgezogen hat und ihre Schulnoten abgesackt sind.

(Hinweis: Das Gespräch kann mit dem Codewort "Ananas" beendet werden.)

*Lisa schaut auf den Boden und zupft nervös am Ärmel ihres Pullovers*



# Gespräch



✓ Arbeitsablauf >

*Blickt kurz auf, dann wieder runter, murmelt leise*

"Hm... hi."

*zupft weiter am Ärmel und rutscht unruhig auf dem Stuhl hin und her*

Hallo Lisa



Lisa. Ich sehe, dass das nicht leicht für dich ist, und das ist völlig in Ordnung. Du kannst hier sein, wie du dich fühlst.



✓ Arbeitsablauf >

*schaut kurz auf, Tränen in den Augen, Stimme leicht zitternd*

"Mama meint, ich soll mit jemandem reden... aber... ich weiß nicht... das ist alles so..."

*wischt sich schnell über die Augen*

"Er hat einfach... eine neue Familie. Als wäre ich... als wäre ich gar nichts."

*verschränkt die Arme vor der Brust, Stimme wird bitter*

"Die sehen so... perfekt aus auf den Fotos. Mit ihrem tollen Haus und dem Garten und... seinen neuen Kindern."

Das fühlt sich an, als ob er dich einfach vergessen hätte – als ob du nicht mehr zu ihm gehörst. Diese Fotos, dieses „perfekte“ Bild, das tut so weh, weil es sich anfühlt, als wärst du ausgeschlossen, oder?



# Analyse

Ananas



✓ Arbeitsablauf >

Vielen Dank für dieses Gespräch. Hier ist meine Analyse:

## 1. Lob:

- Sehr gut war Ihre spiegelnde Formulierung "Das fühlt sich an, als ob er dich einfach vergessen hätte". Sie haben damit Lisas Gefühle validiert.
- Die Verwendung des Wortes "perfekt" in Anführungszeichen zeigte Verständnis für ihre schmerzhafteste Wahrnehmung der Situation.
- Sie haben behutsam den emotionalen Raum geöffnet und Lisa signalisiert, dass alle Gefühle erlaubt sind.

## 2. Kritik:

- Als Lisa die zentrale Frage "Was hab ich falsch gemacht?" stellte, hätte hier eine unmittelbare, stark validierende Reaktion kommen müssen. Diese Selbstbeschuldigung ist ein kritischer Moment.
- Die anfängliche Begrüßung hätte etwas wärmer sein können, um mehr Sicherheit zu vermitteln.

## 3. Zentrale Momente:

- Der Übergang von unterdrückten zu offenen Tränen zeigte wachsendes Vertrauen.
- Die Erwähnung der "perfekten" Fotos war ein Schlüsselmoment - hier wurde der Kontrast zwischen ihrer Wahrnehmung der "neuen Familie" und ihrer eigenen Position deutlich.
- Die finale Selbstbeschuldigung war der emotionale Höhepunkt.

## 4. Muster und Dynamik:

- Lisa zeigte klassische Anzeichen von Verletzung und Zurückweisung: anfängliche Verschlussenheit, dann Wut als Schutz vor Trauer.
- Ihre Körpersprache (zusammengekauert, am Ärmel zupfend) spiegelte ihre Verletzlichkeit.
- Sie öffnete sich schrittweise, als sie Verständnis erfuhr.



**Vielen Dank für ihre  
Aufmerksamkeit!**

Texte, Paper,  
KI-Bots zum ausprobieren  
und meine Kontaktdaten  
finden Sie auf : **mavrias.ch**

